

28 Settembre 2017

Milano

Lacittàintorno

Un programma di Fondazione Cariplo

Nutrire comunità, per città più vive e belle

Lacittàintorno
Milano 2017

fb tw in @lacittaintorno
www.lacittaintorno.it



un programma di



fondazione
c a r i p l o

Indice

1. Lacittàintorno
2. Da dove si parte
3. Le azioni
4. Analisi dei quartieri
5. Una casa aperta e plurale:
il community food hub
6. Nutrire il tessuto sociale,
culturale, educativo
7. Prossimi appuntamenti
8. Gli amici de Lacittàintorno



un programma di



fondazione
c a r i p l o

La città intorno: che cos'è?

La città intorno è un programma intersettoriale per favorire il benessere e migliorare la qualità della vita nelle città.

Il programma punta a:

1. Aumentare e diversificare le opportunità presenti nei quartieri
2. Promuovere il protagonismo delle comunità
3. Attrarre nuovi pubblici nei quartieri «periferici».



un programma di



fondazione
c a r i p l o

Metodologia

La metodologia adottata si ispira alla Ricerca e Innovazione Responsabile che promuove il coinvolgimento, in ogni fase della ricerca, di tutti i portatori di interesse:



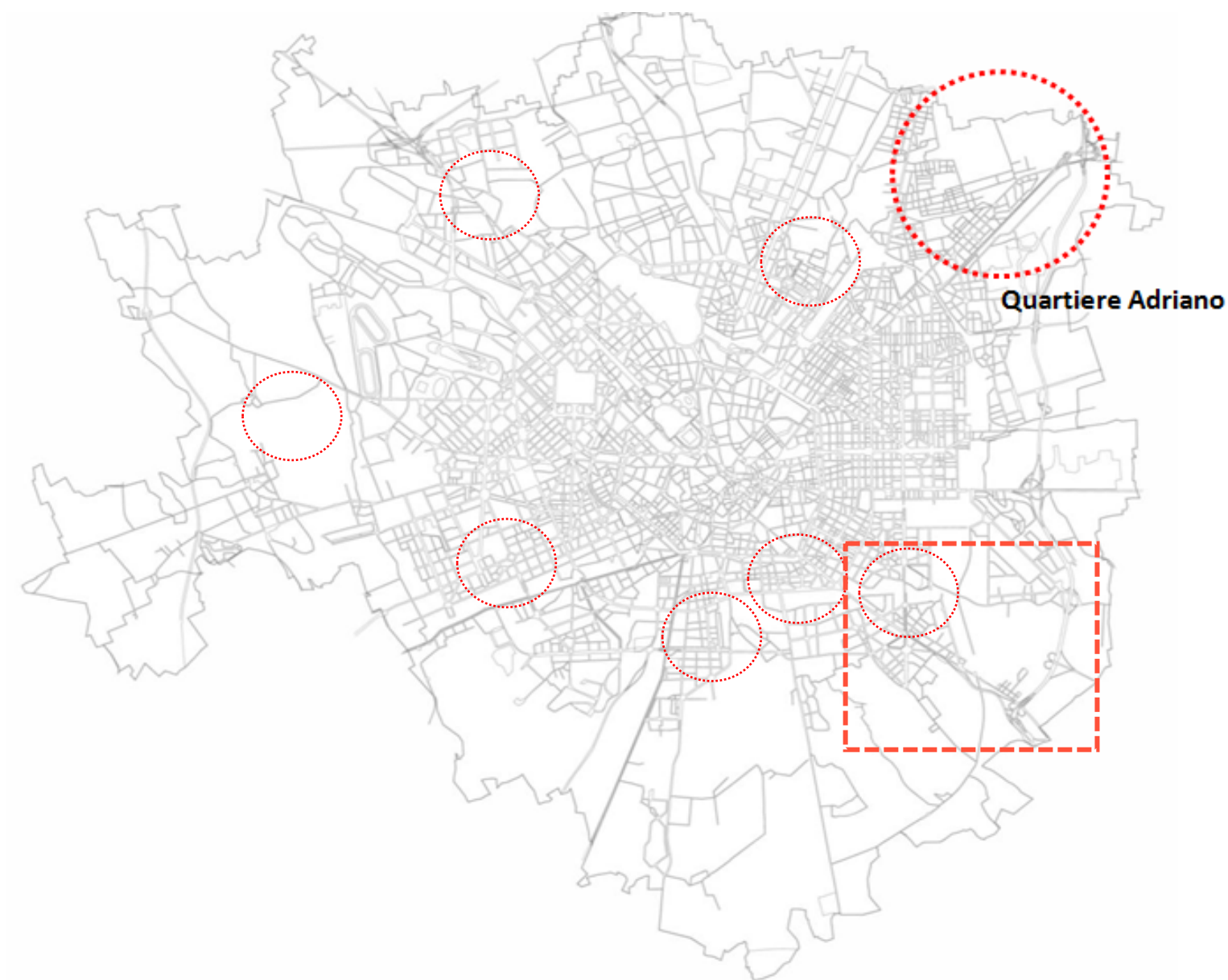
Questi attori condividono agenda, aspettative, rischi, risultati e responsabilità delle scelte assunte nel corso del programma.

La città intorno: da dove si parte?

Fondazione Cariplo e il Comune di Milano hanno siglato un accordo di collaborazione individuando una lista preliminare di quartieri di interesse da cui sono stati selezionati:

- Adriano-Via Padova
- Corvetto-Chiaravalle

La città intorno parte da qui con un modello di intervento da aprire ad altri quartieri e ad altre città.



Lacittàintorno: le azioni

- Analisi dei quartieri selezionati:
 - scintille e risorse in una mappatura utile per la progettazione
- Azioni sul tessuto comunitario, culturale, educativo:
 - Scuola: il punto di vista dei bambini sulla vita nel quartiere
 - Sottocasa: la «dieta culturale» per nutrire le relazioni
 - Civic Media Art: cittadini e artisti co-autori di un'opera d'arte collettiva
 - Altrecittà: informazione e riflessione sulle sfide dello sviluppo sostenibile
- Il Community Food Hub:
 - Nuovi servizi e attività nei quartieri, il cibo come linguaggio comune
- Altre realizzazioni:
 - Commercio di prossimità: più negozi sotto casa, più luce e più gente in strada
 - Beni comuni urbani: orti e giardini creati e curati dai cittadini

**Analisi dei quartieri:
mappe per conoscere e intervenire**

Analisi preliminare dei quartieri

A cura del Politecnico di Milano, Dipartimento di Architettura e Studi Urbani (Prof. Gabriele Pasqui, Prof.ssa Francesca Cognetti)

Il percorso di ricerca è volto a comporre la conoscenza utile alla realizzazione de Lacittàintorno e si caratterizza come situato, emersivo, interattivo e progettuale.

Fasi:

1. Mapping & Engaging | scintille, ingaggi, inneschi e supporti
2. Situating | ricerca-evento interattiva con il coinvolgimento degli abitanti
3. Reporting | Elaborazione di rappresentazioni e immagini strategiche



un programma di



fondazione
c a r i p l o

**Partire da una casa aperta
e plurale: il Community Food Hub
di Lacittàintorno**

Community Food Hub

Nuovi servizi e funzioni per accrescere le opportunità nei quartieri

- centri di gravità aperti e accessibili
- attività culturali, aggregative, formative, orientate al lavoro e alla cittadinanza attiva
- co-produzione di servizi da parte di soggetti locali e non
- modelli economici ibridi: i proventi consentono di mantenere la struttura e sostenere l'offerta sociale

Cibo per... promuovere l'incontro tra culture diverse, avviare azioni coerenti con la Milano Food Policy, dare basi alla sostenibilità del Community Food Hub



un programma di



fondazione
c a r i p l o

Un possibile modello

Il tema del cibo suggerisce alcuni possibili servizi e funzioni da integrare con le attività progettate dai soggetti attivi nel Community Food Hub:

Somministrazione e Approvvigionamento



- Somministrazione di cibo
- Vendita di prodotti alimentari a filiera corta
- Incontro tra produttori, commercianti, artigiani del quartiere e associazioni e reti attive localmente

Scuola e Formazione



- Corsi di cucina nella cucina professionale (6 persone) o semiprofessionale (50)
- Formazione e divulgazione: incontri di formazione e informazione, presentazioni di libri, esposizioni, ecc.

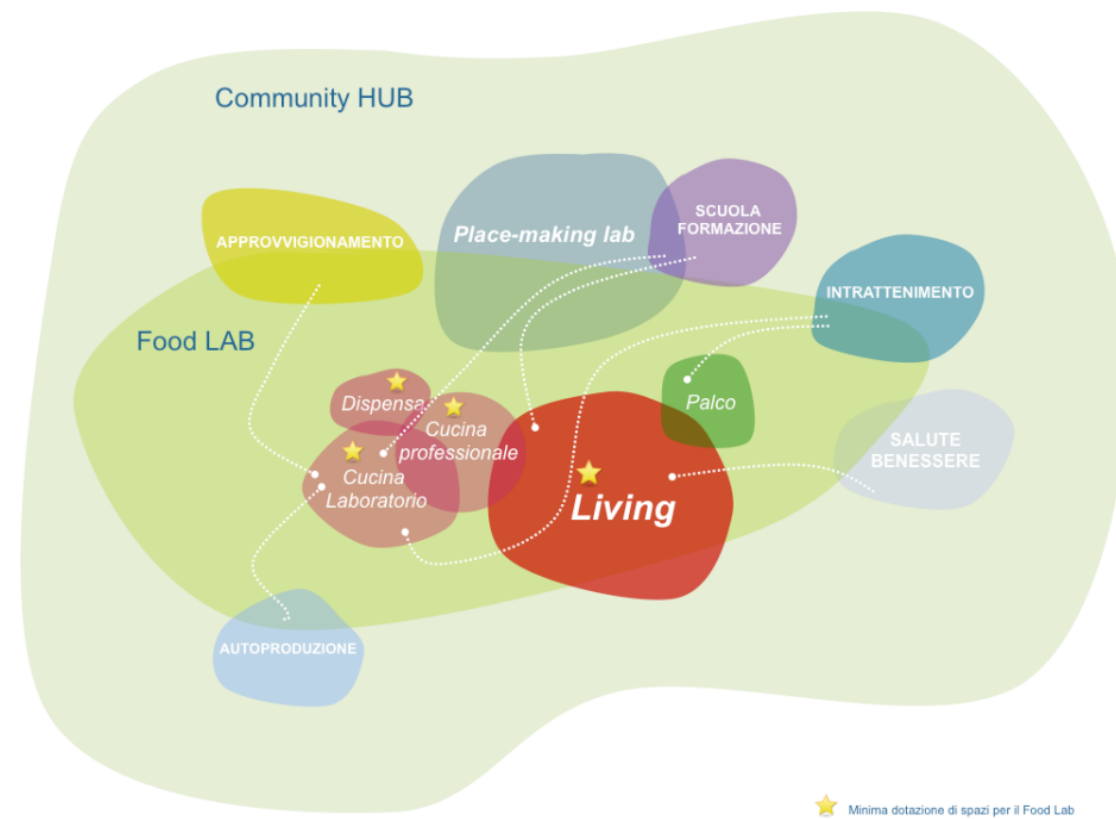
Intrattenimento



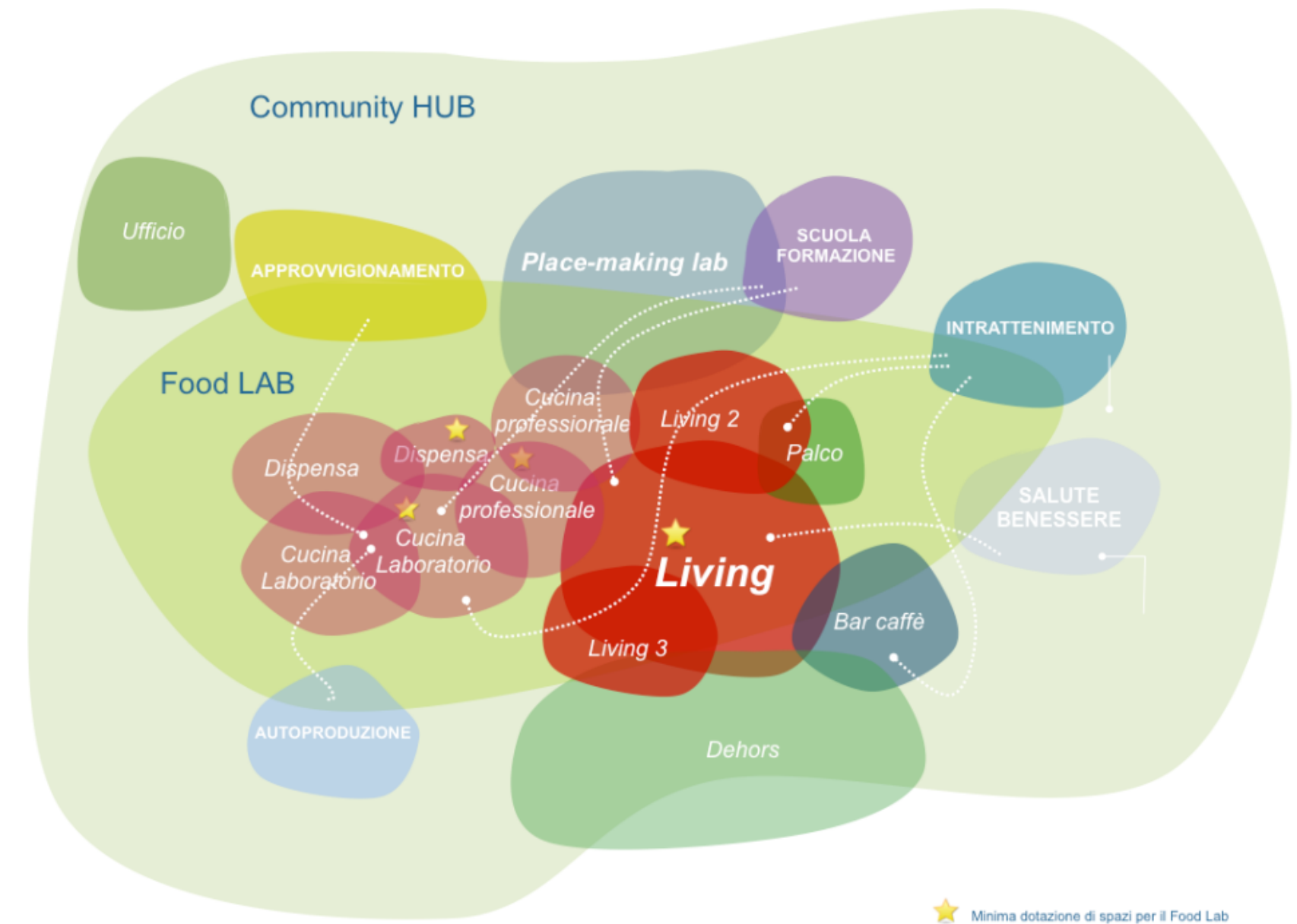
- Privati: affitto della cucina e degli spazi per cucinare e cenare insieme agli amici
- Aziende: affitto degli spazi per attività promozionali o di team building
- Scuole professionali: affitto della cucina professionale per realizzare catering
- Associazioni e reti locali: affitto della cucina e degli spazi per eventi, laboratori ecc.

Il Community Food Hub in due declinazioni

MINI (circa 400mq)



SUPER (circa 2000mq)



Ipotesi di lavoro allo studio

- Adriano | ex asilo nido di Largo Bigatti
- Via Padova | ex convitto del Parco Trotter
- Corvetto | alcuni stalli del mercato comunale di Piazzale Ferrara
- Chiaravalle | ex scuola elementare Sciesa

È in corso:

- la verifica con il Comune di Milano sulla disponibilità degli immobili
- l'individuazione degli attori, locali e non, interessati a partecipare alla costituzione del Community Food Hub



un programma di



fondazione
c a r i p l o

**Lacittàintorno nutre le relazioni
con azioni concrete nel tessuto
sociale, culturale, economico
dei quartieri**



Commercio di prossimità

Aumentare gli esercizi commerciali attivi nel quartiere per renderlo più vivo, piacevole e a misura d'uomo

Processo ipotizzato:

- individuazione di piani terra vuoti e contatto con i proprietari
- definizione delle condizioni e modalità di affidamento
- identificazione con gli abitanti delle categorie merceologiche
- apertura dei negozi e coinvolgimento degli esercenti nella vita di quartiere



un programma di



fondazione
c a r i p l o

Beni comuni urbani

È allo studio un bando per il sostegno di progetti volti a:

- promuovere la rigenerazione dei residui e degli incolti urbani
- diffondere comportamenti e stili di vita sani e sostenibili

Strategie

- partecipazione dei cittadini nella realizzazione e gestione dei progetti
- cofinanziamento tramite crowdfunding
- formazione degli attori locali e dei cittadini impegnati nei progetti



un programma di



fondazione
c a r i p l o

Il punto di vista dei bambini sulla vita nel quartiere

Progetto «Idee bambine Pensieri bambini»
in collaborazione con Spaziopensiero

Coinvolgere gli alunni delle scuole elementari in un percorso di scoperta del quartiere e di ideazione di soluzioni per migliorare la qualità della vita:

- laboratori di progettazione partecipata
- uscite esplorative nel quartiere
- incontri con i genitori
- formazione degli insegnanti



un programma di



fondazione
c a r i p l o

Sottocasa: il calendario di attività culturali

Proporre numerose e varie occasioni per vivere i quartieri, incontrare persone diverse, scambiare punti di vista: pubblici che scendono sotto casa o arrivano dal resto della città.

Da ottobre 2017 a dicembre 2018 una pluralità di attori culturali ingaggeranno i cittadini in un dialogo dinamico e vitale:

jazz, lettura, light art, danza, percussioni, divulgazione musicale, animazione digitale e analogica, teatrodanza, maratone di lettura, disegno animato, radio comunitarie, cene di condominio, trek urbani e molto altro ancora.

Calendario aggiornato prossimamente su www.lacittaintorno.it



un programma di



fondazione
c a r i p l o

Civic Media Art | media civici d'artista

In collaborazione con cheFare e l'Ambasciata del Regno dei Paesi Bassi in Italia per elaborare una nuova identità e nuove visioni per il quartiere Adriano.

- Protagonisti: Kevin Van Braak, imprese culturali locali e i ragazzi del quartiere
- Fasi: Camp di formazione e laboratori di civic media art
- Realizzazioni: Mezzi di comunicazione partecipativi come una radio comunitaria, una campagna affissioni, un numero speciale di un periodico di quartiere



un programma di



fondazione
c a r i p l o

Riflessione e dibattito pubblico

Riflettere e confrontarsi sulla rigenerazione urbana e sulle sfide dello sviluppo sostenibile nelle città in collaborazione con l'Istituto Nazionale di Urbanistica e Fondazione Giangiacomo Feltrinelli

Gli appuntamenti sono rivolti non solo ad architetti e urbanisti, ma anche alla società civile, al mondo dell'impresa, commercio e artigianato:

- **Urbanpromo:** convegno nazionale di urbanistica (23-24 novembre)
- **Altrecittà:** calendario di incontri sui temi della sostenibilità economica, abitativa, ambientale e sociale nelle città, costruito con le associazioni attive nei quartieri.



un programma di



fondazione
c a r i p l o

Prossimi appuntamenti

Sabato 14 ottobre, dalle 12 a mezzanotte: Rompiamo le righe!

Una giornata fuori dagli schemi e diversa da tutte le altre, l'inizio di un viaggio alla scoperta di una Milano insolita, sorprendente, a misura d'uomo, dove poter cambiare sguardo e costruire nuove relazioni.

Una festa diffusa e lunga un giorno, con attività che proseguiranno per settimane nel quartiere Adriano.

C'è di tutto, per avere un carattere popolare, divertente, non scontato.

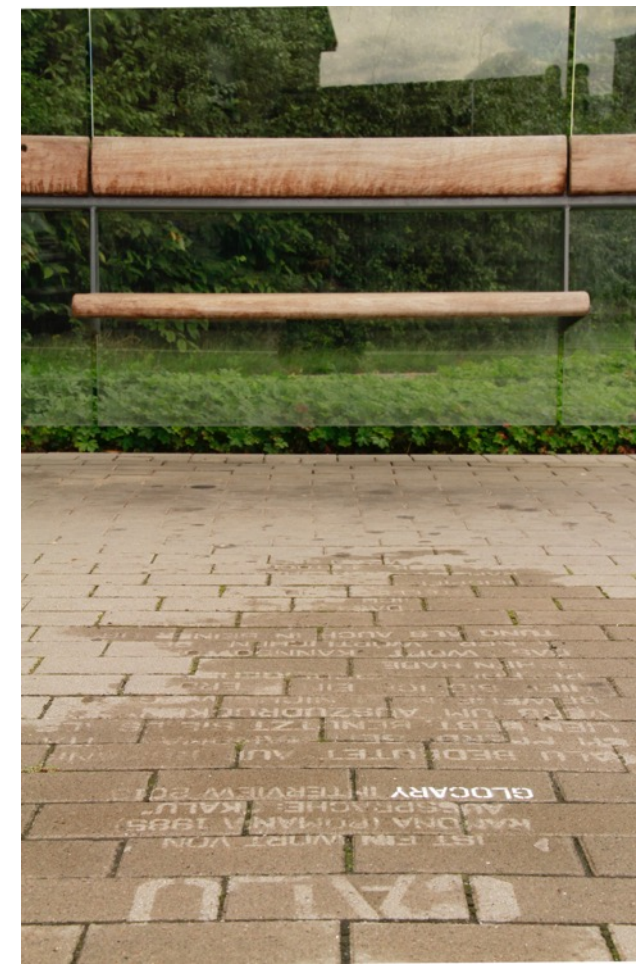


un programma di



fondazione
c a r i p l o

Musica live e danze, performance di light art, incontri, dibattiti, giochi, spettacoli teatrali, clownerie, giocoleria e acrobatica circense, trek urbani, bike tour e attività sportive, arte pubblica, restyling delle aree in disuso e creazione di orti urbani da adottare, cibo etico, storie e racconti di viaggio, e molto altro ancora.



Gli amici de Lacittàintorno

Fondazione Housing Sociale, Politecnico di Milano, Fondazione Giangiacomo Feltrinelli, Ambasciata del Regno dei Paesi Bassi in Italia, Cooperativa Sociale Spaziopensiero, Associazione cheFare, Associazione Non Riservato, Associazione Arkipelag, Associazione Arctcitylab, Associazione Asterisma, Associazione Bookcity Milano, Associazione Dramatrà, Associazione Ex-voto, Associazione Giardini in transito, Associazione Quartieri Tranquilli, Associazione Terzo Paesaggio, Associazione Trekking Italia|Sentieri_Metropolitani, Associazione TumbTumb|Super, Fondazione Casa della Carità, Garten, I Distratti, Ira-C, Le compagnia malviste, MaratonaManzoni/Circolo Quicklit, Parrocchia Madonna della Medaglia Miracolosa, Ponderosa Music & Art, Progetto Kamba, Progetto Onalim, Shareradio, Teatro della Contraddizione, Wonderway.

Fondazione Cariplo sta attivando collaborazioni con: Barilla Center for Food and Nutrition, Comitato De Albertis, Confcommercio, Enel Cuore Onlus, Milano Ristorazione, Slow Food Italia.

Le periferie hanno un grande potenziale inespresso che confidiamo di riuscire a fare emergere con Lacittàintorno.

Ricostruire le periferie non vuol dire dedicarsi solo ai muri delle case o degli immobili, vuol dire soprattutto ricucire le relazioni.

La parola d'ordine è Comunità.

